



CUSSET

157 000 €

 110 m²

 4 pièces

 Cusset



Surface	110.00 m ²
Séjour	32 m ²
Superficie du terrain	01 a
Pièces	4
Chambres	2
Niveaux	2
Salle d'eau	1
WC	2 Indépendant
État général	A rafraîchir
Vue	Ville
Chauffage	Gaz
	De ville
Ouvertures	PVC, Double vitrage
Assainissement	Tout à l'égout, Conforme
Cuisine	Aménagée et équipée,
	Indépendante
Taxe foncière	1 259 €/an

Référence VM984, Mandat N°2412 Cusset, idéalement située, maison mitoyenne habitable de suite en excellent état comprenant : au rdc hall d'entrée, 1 chambre, 1 bureau, 1 cuisine d'été donnant sur véranda de 17 m², 1 toilette avec lave mains, 1 garage. Accès à l'étage par un bel escalier carrelé type marbre, desservant 1 cuisine indépendante, 1 chambre, 1 salle d'eau, 1 belle pièce de vie avec accès au balcon. Possibilité de faire une 3ème chambre. Chauffage central gaz de ville. Relié au TAE. TF 1259 Euros. Cour à l'avant, petit coin de verdure à l'arrière. Surface terrain cadastrée maison comprise 175 m². Contacter votre agence pour tout renseignement complémentaire.

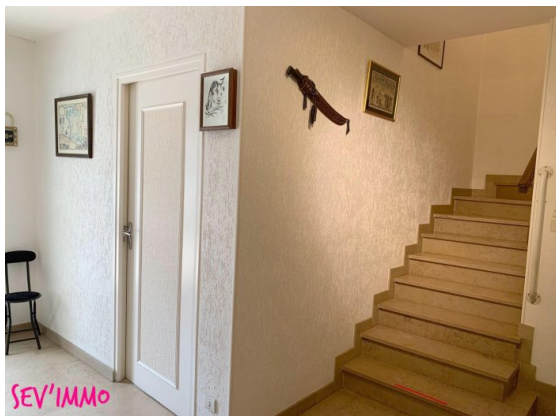
Mandat N° 2412. Honoraires inclus de 4.67% TTC à la charge de l'acquéreur. Prix hors honoraires 150 000 €. Nos honoraires : http://sevimmo.fr/fichier-48-vnO53-bareme_honoraires_sevimmo.pdf

	Niveau 1 :
	- Penderie : 3.47 m ²
	- WC buanderie : 3.54 m ²
	- Bureau placards : 7.22 m ²
	- Entrée : 8.02 m ²
	- Chambre placards : 9.06 m ²
	- Cuisine d'été : 13.63 m ²
	- Véranda : 17.88 m ²
Description des pièces	- RDC : 61.81 m ²
	Niveau 2 :
	- WC : 1.39 m ²
	- Palier : 3.78 m ²
	- SDE : 4.85 m ²
	- Cuisine : 10.88 m ²
	- Chambre : 11.04 m ²
	- Pièce de vie avec balcon : 32.20 m ²

Description des annexes	- Garage : 16 m ²
-------------------------	------------------------------

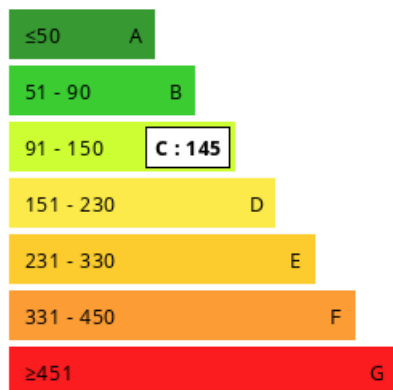


SEV'IMMO
12 rue Pierre Semard
03260 Saint-Germain-des-Fossés
és
www.sevimmo.fr
sevimmo.agence@gmail.com
04 70 59 61 14



Consommations énergétiques

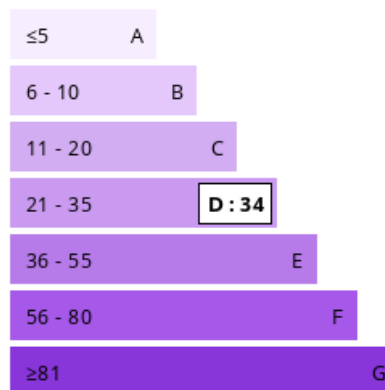
Logement économe



Logement énergivore (kWh/m².an)

Émission de gaz à effet de serre

Faible émission de GES



Forte émission de GES (kg CO₂/m².an)